

Серія HP6000 Для Систем Змащення

НОВИНКА

Під трубку із зовнішніми діаметрами: 4, 6 мм
Різьбове з'єднання: метрична M5, M6x0,75, M6x1, M8x1, M10x1, M10x1,5, M12x1, M14x1
ISO7 (BSPT): R1/8, R1/4
ISO-228 (BSPP): G1/8, G1/4

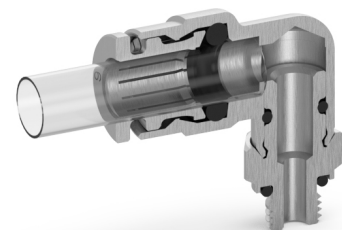


- » Серія HP6000 використовується в централізованих системах змащення:
 - Виробниче обладнання
 - Будівельна техніка
 - Промислова автоматизація
 - Транспорт
 - Генерація енергії вітру
 - Технічне обслуговування, ремонт та капітальний ремонт
- » Відповідний трубопровід:
 - Трубопровід з поліаміду PA 12 HL - PA 12 PHL
 - Трубопровід високого тиску з гладким рифленим металевим кінцем

Серія HP6000 розроблена зі спеціальною цангою, яка забезпечує тривалий термін служби систем змащення та консистентного змащення для промислових і транспортних застосувань. Завдяки можливості простого підключення та відключення, міцній і компактній конструкції, а також матеріалам, використаним у конструкції, ці швидкокороз'ємні фітинги є ідеальними для тиску до 150 бар. Асортимент доступний з різними різьбами (метрична, ISO7 та ISO-228) і підходить для використання з жорсткими та напівжорсткими трубками для задоволення різних потреб застосування.

ОСНОВНІ ХАРАКТЕРИСТИКИ

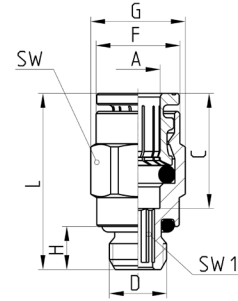
Температура	- 30°C ÷ 80°C (див. характеристики трубок)
Робочий тиск	0 ÷ 150 бар з мастилом і жиром 0,9 ÷ 60 бар з повітрям (див. характеристики трубок) 3 ÷ 150 бар для версії VNR (Для верхнього діапазону тиску зверніться до наших інженерів)
Діаметри	ø 4 - 6 мм
Приєднання	M5, M6x0,75, M6x1, M8x1, M10x1, M10x1,5, M12x1, M14x1. ISO7 (BSPT): R1/8, R1/4. ISO-228 (BSPP): G1/8, G1/4
Робоче середовище	мастило для змащення, стиснене повітря
Трубки для приєднання	Мастило для змащення: PA 12 HL - PA 12 PHL Жорстка металева труба з гладким рифленим металевим кінцем (допуск трубки з PA відповідно до ISO 14743) Стиснене повітря: Поліамід (PA) 6 - 11 - 12, поліуретан (PU), поліетилен (PE), поліестер морозостійкого виконання
Матеріали	- стандартні моделі: корпус і цанга з нікельованої латуні, ущільнююче кільце з NBR, різьбові ущільнення з NBR - моделі зі зворотним клапаном: корпус і цанга з нікельованої латуні, пружина і кулька з неіржавної сталі, ущільнююче кільце з NBR



Фітинги Мод. HP6512



Із зовнішньою різьбою
Метрична різьба циліндрична та BSPP за ISO-228

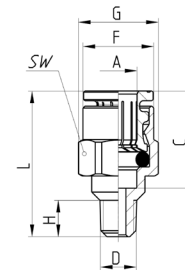


РОЗМІРИ										
Мод.	A	D	C	F	G	H	L	SW	SW1	Вага (г)
HP6512 4-M5	4	M5x0,8	14	7,8	8,8	4	20	8	2	4
HP6512 4-M6x1	4	M6x1	14	8,8	9,9	4,5	20,5	9	2,5	6
HP6512 4-M8x1	4	M8x1	14	8,8	11,5	6	19	10	2,5	8
HP6512 4-M10x1	4	M10x1	14	8,8	13,5	6	19	12	2,5	10
HP6512 4-M12x1	4	M12x1	14	8,8	15,4	7	20	14	2,5	14
HP6512 4-1/8	4	G1/8	14	8,8	13,5	6	19	12	2,5	10
HP6512 4-1/4	4	G1/4	14	8,8	16,4	7	20,5	15	2,5	14
HP6512 6-M5	6	M5x0,8	16	11,7	13,2	4	22	12	2	8
HP6512 6-M6x1	6	M6x1	16	11,7	13,2	4,5	25	12	2,5	8
HP6512 6-M8x1	6	M8x1	16	11,7	13,2	6	24,5	12	4	8
HP6512 6-M10x1	6	M10x1	16	11,7	13,5	6	21	12	4	10
HP6512 6-M12x1	6	M12x1	16	11,7	15,4	7	22	14	4	13
HP6512 6-1/8	6	G1/8	16	11,7	13,5	6	21	12	4	10
HP6512 6-1/4	6	G1/4	16	11,7	16,4	7	22	15	4	13

Фітинги Мод. HP6510



Із зовнішньою різьбою
Метрична різьба конічна та BSPT за ISO-7

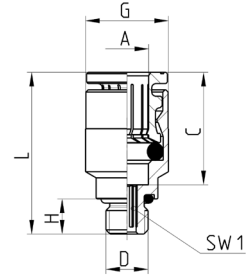


РОЗМІРИ									
Мод.	A	D	C	F	G	H	L	SW	Вага (г)
HP6510 4-M6x0,75	4	M6x0,75	14	8,8	10,9	6	21	10	6
HP6510 4-M6x1	4	M6x1	14	8,8	10,9	6	21	10	6
HP6510 4-M8x1	4	M8x1	14	8,8	10,9	6	18	10	8
HP6510 4-M10x1	4	M10x1	14	8,8	13,2	6	18	12	10
HP6510 4-1/8	4	R1/8	14	8,8	13,2	7,5	18,5	12	10
HP6510 6-M6x0,75	6	M6x0,75	16	11,7	13,2	6	24	12	8
HP6510 6-M6x1	6	M6x1	16	11,7	13,2	6	24	12	8
HP6510 6-M8x1	6	M8x1	16	11,7	13,2	6	23,5	12	8
HP6510 6-M10x1	6	M10x1	16	11,7	13,2	6	21,5	12	10
HP6510 6-1/8	6	R1/8	16	11,7	13,2	7,5	22	12	10

Фітинги Мод. НР6512



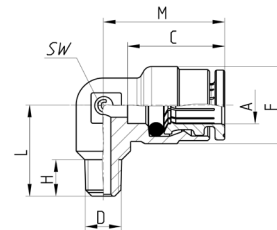
Із зовнішньою різьбою
Метрична різьба циліндрична



Мод.	A	D	C	G	H	L	SW1	Вага (г)
НР6512 4-M5	4	M5x0,8	14	8,8	4	20	2	4
НР6512 4-M6x1	4	M6x1	14	8,8	4,5	20,5	2,5	6
НР6512 4-M6x0,75	4	M6x0,75	14	8,8	4,5	20,5	2,5	6
НР6512 6-M5	6	M5x0,8	16	11,7	4	22	2	8
НР6512 6-M6x1	6	M6x1	16	11,7	4,5	22,5	2,5	8
НР6512 6-M6x0,75	6	M6x0,75	16	11,7	4,5	22,5	2,5	8

Фітинги Мод. НР6500

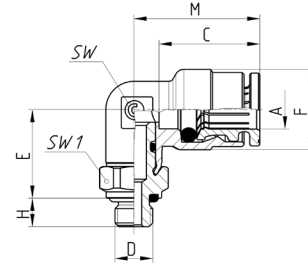
Кутові з зовнішньою різьбою
Метрична різьба кінцева та BSPT за ISO-7



Мод.	A	D	C	F	H	L	M	SW	Вага (г)
НР6500 4-M6x0,75	4	M6x0,75	14	9	6	13,5	17,5	8	6
НР6500 4-M6x1	4	M6x1	14	9	6	13,5	17,5	8	6
НР6500 4-M8x1	4	M8x1	14	9	6	13,5	17,5	8	8
НР6500 4-M10x1	4	M10x1	14	9	6	13,5	17,5	8	10
НР6500 4-M10x1,5	4	M10x1,5	14	9	7,5	15	17,5	8	10
НР6500 4-M12x1	4	M12x1	14	10	7	15	19	10	15
НР6500 4-1/8	4	R1/8	14	9	7,5	15	17,5	8	10
НР6500 4-1/4	4	R1/4	14	10	11,5	19,5	19	10	15
НР6500 6-M6x0,75	6	M6x0,75	16	12,7	6	15	20	9	8
НР6500 6-M6x1	6	M6x1	16	12,7	6	15	20	9	8
НР6500 6-M8x1	6	M8x1	16	12,7	6,5	14	20	9	10
НР6500 6-M10x1	6	M10x1	16	12,7	6	14	20	9	11
НР6500 6-M10x1,5	6	M10x1,5	16	12,7	7	15,5	20	9	11
НР6500 6-M12x1	6	M12x1	16	12,7	7	14,5	20	9	11
НР6500 6-1/8	6	R1/8	16	12,7	7,5	15,5	20	9	11
НР6500 6-1/4	6	R1/4	16	12,7	12	19,5	20	9	11

Фітинги Мод. HP6522

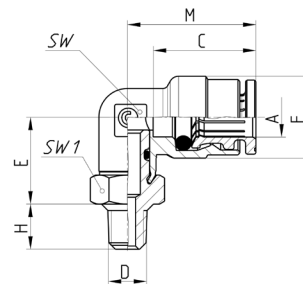
Кутові поворотні з зовнішньою різьбою
Метрична різьба циліндрична та BSPP за ISO-228



РОЗМІРИ										
Мод.	A	D	C	E	F	H	M	SW	SW1	Bara (r)
HP6522 4-M5	4	M5x0,8	14	13	9	4	17,5	8	8	12
HP6522 4-M6	4	M6x1	14	13	9	4,5	17,5	8	9	14
HP6522 4-M6x0,75	4	M6x0,75	14	13	9	4,5	17,5	8	9	14
HP6522 4-M8x1	4	M8x1	14	14,5	9	6	17,5	8	10	15
HP6522 4-M10x1	4	M10x1	14	14,5	9	6	17,5	8	12	23
HP6522 4-1/8	4	G1/8	14	14,5	9	6	17,5	8	12	15
HP6522 4-1/4	4	G1/4	14	15,5	9	7	17,5	8	15	25
HP6522 6-M5	6	M5x0,8	16	13,5	12,7	4	20	9	10	14
HP6522 6-M6	6	M6x1	16	14	12,7	4,5	20	9	10	16
HP6522 6-M6x0,75	6	M6x0,75	16	14	12,7	4,5	20	9	10	16
HP6522 6-M8x1	6	M8x1	16	15	12,7	6	20	9	10	19
HP6522 6-M10x1	6	M10x1	16	15	12,7	6	20	9	12	25
HP6522 6-1/8	6	G1/8	16	15	12,7	6	20	9	12	19
HP6522 6-1/4	6	G1/4	16	15,9	12,7	7	20	9	15	29

Фітинги Мод. HP6520

Кутові поворотні з зовнішньою різьбою
Метрична різьба конічна та BSPT за ISO-7

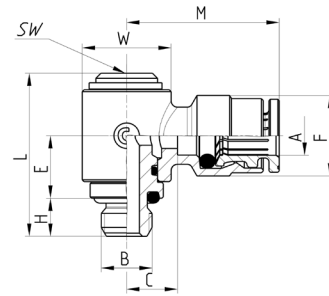


РОЗМІРИ										
Мод.	A	D	C	E	F	H	M	SW	SW1	Bara (r)
HP6520 4-M6x1	4	M6x1	14	13	9	6	17,5	8	10	10
HP6520 4-M8x1	4	M8x1	14	14	9	6	17,5	8	10	12
HP6520 4-M10x1	4	M10x1	14	14	9	6	17,5	8	12	15
HP6520 4-M12x1	4	M12x1	14	14	9	6	17,5	8	14	20
HP6520 4-1/8	4	R1/8	14	13	9	7,5	17,5	8	12	15
HP6520 4-1/4	4	R1/4	14	13	9	11	17,5	8	14	25
HP6520 6-M6x1	6	M6x1	16	13,5	12,7	6	20	9	10	14
HP6520 6-M8x1	6	M8x1	16	14,5	12,7	6	20	9	10	17
HP6520 6-M10x1	6	M10x1	16	14,5	12,7	6	20	9	12	21
HP6520 6-M12x1	6	M12x1	16	14,5	12,7	6	20	9	14	23
HP6520 6-1/8	6	R1/8	16	13,5	12,7	7,5	20	9	12	21
HP6520 6-1/4	6	R1/4	16	13,5	12,7	11	20	9	14	28

Фітинги Мод. HP6622



Сережки одинарні поворотні
Метрична різьба циліндрична та BSPP за ISO-228

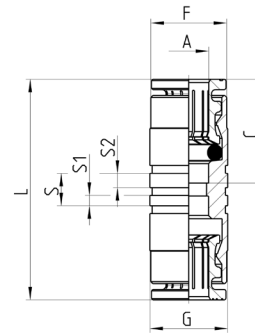


РОЗМІРИ											
Мод.	A	B	C	E	F	H	L	M	SW	W	Bara (r)
HP6622 6-M6	6,17	M6x1	8	11,5	12,7	4,5	25,8	24	5	13,9	27
HP6622 6-M8x1	6,17	M8x1	8	9,75	12,7	6	25,7	24	5	13,9	29
HP6622 6-1/8	6,17	G1/8	8	9,75	12,7	6	25,7	24	5	13,9	32

Фітинги Мод. HP6580



З'єднувач

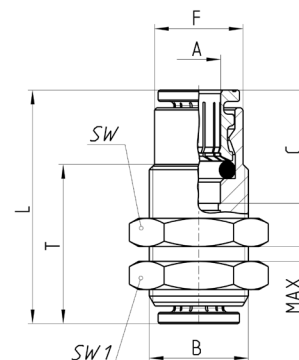


РОЗМІРИ									
Мод.	A	C	F	G	L	S	S1	S2	Bara (r)
HP6580 4	4	14	8,4	9	29	5	1,6	2,2	14
HP6580 6	6	16	11,7	12	34	5	1,6	2,2	20

Фітинги Мод. HP6590



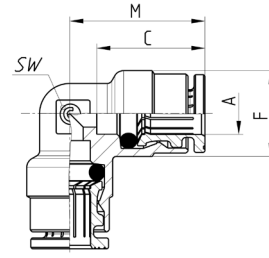
З'єднувачі панельного монтажу
Метрична різьба конічна



РОЗМІРИ										
Мод.	A	B	C	F	L	MAX	SW	SW1	T	Bara (r)
HP6590 6	6	M14x1	16	12,5	33	2,12	17	17	22,5	34

Фітинги Мод. НР6550

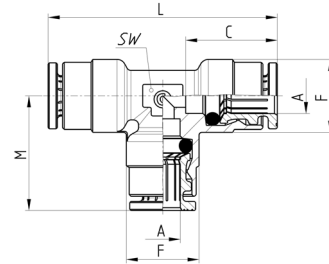
Кутові з'єднувачі



РОЗМІРИ						
Мод.	A	C	F	M	SW	Вара (r)
НР6550 4	4	14	9	17,5	8	15
НР6550 6	6	16	12,7	20	9	21

Фітинги Мод. НР6540

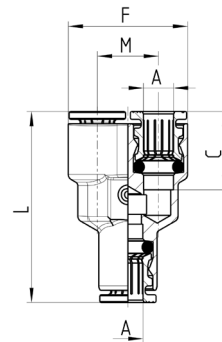
Трійник



РОЗМІРИ							
Мод.	A	C	F	L	M	SW	Вара (r)
НР6540 4	4	14	9	35	17,5	8	20
НР6540 6	6	16	12,7	40	20	9	30

Фітинги Мод. НР6560

Y-подібний трійник

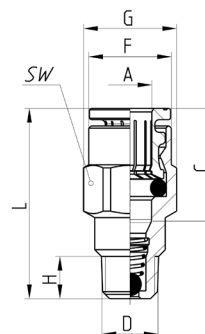


РОЗМІРИ						
Мод.	A	C	F	L	M	Вара (r)
НР6560 6	6	16	24,4	39	12,5	34

Фітинги Мод. HP6510 VNR



Зі зворотним клапаном з зовнішньою різьбою
Метрична різьба конічна та BSPT за ISO-7

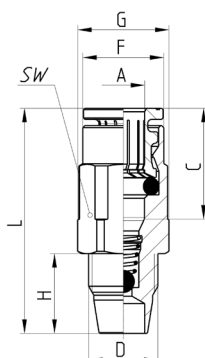


РОЗМІРИ									
Мод.	A	D	C	F	G	H	L	SW	Вага (г)
HP6510 4-M8x1-VNR	4	M8x1	14	8,8	10,9	6	27,5	10	13,5
HP6510 4-M10x1-VNR	4	M10x1	14	8,8	11	6	27,5	10	17,5
HP6510 4-1/8-VNR	4	R1/8	14	8,8	11	7,5	27,5	10	17,5
HP6510 6-M8x1-VNR	6	M8x1	16	11,7	13,2	6	27	12	14,5
HP6510 6-M10x1-VNR	6	M10x1	16	11,7	13,2	6	27	12	16,5
HP6510 6-1/8-VNR	6	R1/8	16	11,7	13,2	7,5	27	12	16,5

Фітинги Мод. HP6511 VNR



Зі зворотним клапаном з зовнішньою різьбою
Метрична різьба циліндрична

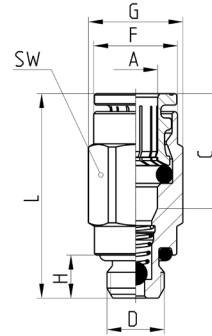


РОЗМІРИ									
Мод.	A	D	C	F	G	H	L	SW	Вага (г)
HP6511 4-M10x1 VNR	4	M10x1	14	8,8	13,2	11,5	33	12	22
HP6511 6-M10x1 VNR	6	M10x1	16	11,7	13,2	11,5	32,5	12	19

Фітинги Мод. HP6512 VNR



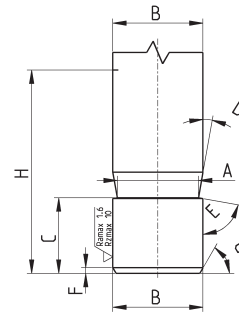
Зі зворотним клапаном з зовнішньою різьбою
Метрична різьба циліндрична та BSPP за ISO-228



СЕРІЯ HP6000 ШВИДКОРОЗ'ЄМНІ ФІТИНГИ

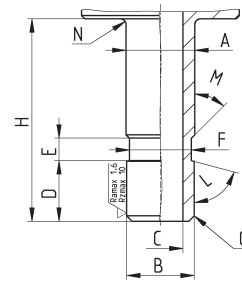
РОЗМІРИ									
Мод.	A	D	C	F	G	H	L	SW	Bara (r)
HP6512 4-M8x1-VNR	4	M8x1	14	8,8	11,5	6	27,5	10	16
HP6512 4-M10x1-VNR	4	M10x1	14	8,8	11,5	6	27,5	10	18
HP6512 4-1/8-VNR	4	G1/8	14	8,8	11,5	6	27,5	10	18
HP6512 6-M8x1-VNR	6	M8x1	16	11,7	13,2	6	28,5	12	17
HP6512 6-M10x1-VNR	6	M10x1	16	11,7	13,5	6	27	12	21,5
HP6512 6-1/8-VNR	6	G1/8	16	11,7	13,5	6	27	12	21,5

Канавка на металевому трубопроводі, виконана інструментом для нарізки канавок SavoZZi 8TRT (або механічною обробкою)



РОЗМІРИ								
Кодування	A	B	C	D	E	F	G	H
—	3,4	4	5,3	10°	80°	0,5	45°	16,5
—	5,2	6	6,25	10°	80°	0,5	45°	18

Канавка на металевому трубопроводі, виконана механічною обробкою



РОЗМІРИ											
Кодування	A	B	C	D	E	F	G	H	L	M	N
—	4,1	4	2	5,3	2	3,5	0,5x45°	16,5	75°	45°	0,5
—	6,1	6	4	5,4	2	5,5	0,5x45°	18	75°	45°	0,5

Ножиці для пластикових трубопроводів Мод. PNZ... та PNZP-12

Ножиці Мод. PNZ...: змінні ножі можна замовити окремо
Ножиці Мод. PNZP-12: пластик



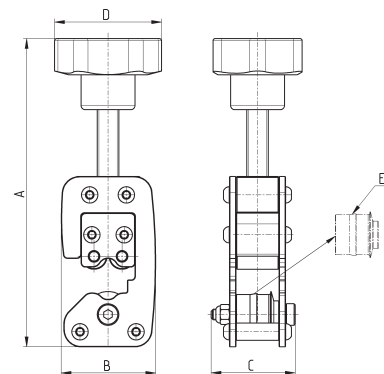
PNZ-...



PNZP-12

РОЗМІРИ	
Мод.	
PNZ-12	можна різати трубопроводи діаметром до 12 мм
PNZ-25	можна різати трубопроводи діаметром до 25 мм
PNZP-12	можна різати трубопроводи діаметром до 12 мм

Інструмент для нарізки канавок на металевих трубопроводах



РОЗМІРИ							
Мод.	Ø трубопроводу	A (max)	B	C	D	Вага (г)	E (запасне колесо)
8TRT 4	4	138	43.5	39	50	450	RTRT 4
8TRT 6	6	140	43.5	39	50	450	RTRT 6